

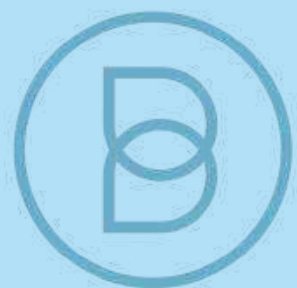


Beata Racek
LOGOPEDA

Dziecka z grupy ryzyka dysleksji/ z dysleksją

kilka słów o tym, jak wspierać dziecko z grupy ryzyka dysleksji

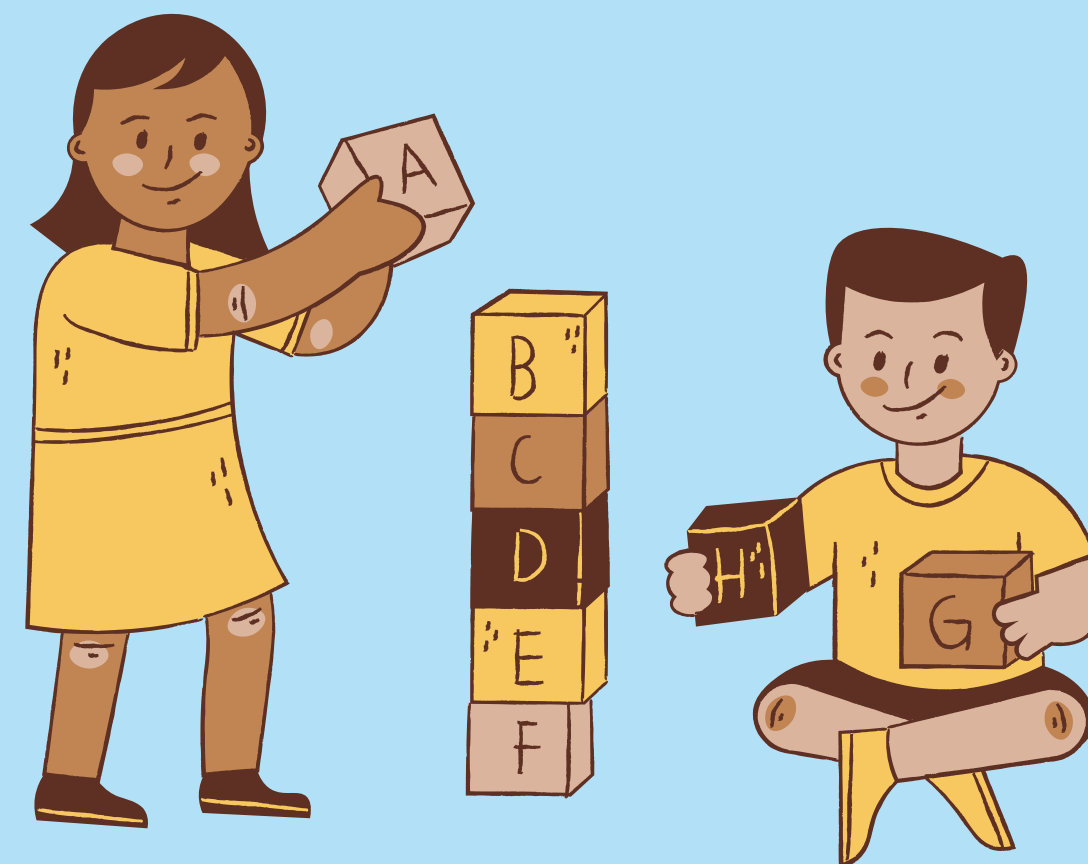


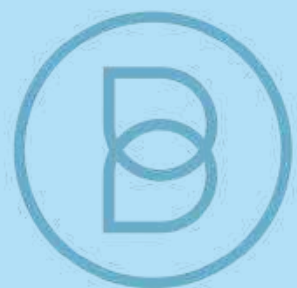


DYSLEKSJA OD IV KLASY



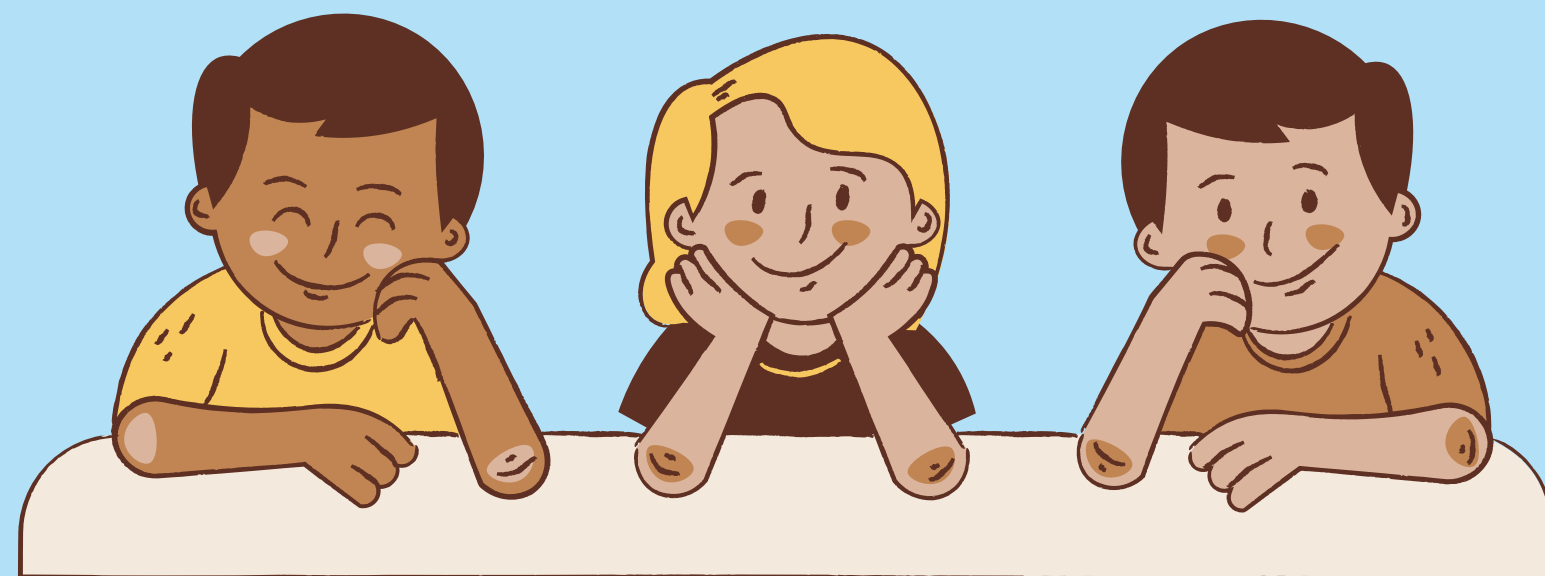
RYZYZKO DYSLEKSJI DO IV KLASY

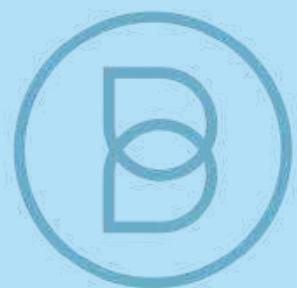




RYZYZKO DYSLEKSJI

zagrożenie wystąpieniem
specyficznych trudności w
czytaniu i pisaniu



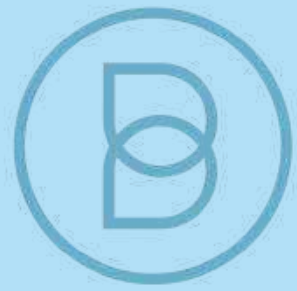


DYSLEKSJA

specyficzne trudności w uczeniu się pisania i czytania, spowodowana zaburzeniami podstawowych funkcji poznawczych;

OKOŁO 10%-15% populacji szkolnej; około 3-5 uczniów na 30 osób





DŁUGOTRWAŁE TRUDNOŚCI W NAUCE, POMIMO:

- stosowania konwencjonalnych metod nauczania;**
- normalnej inteligencji;**
- sprzyjających warunków społeczno-kulturowych.**



ALE SKĄD TA DYSLEKSJA?





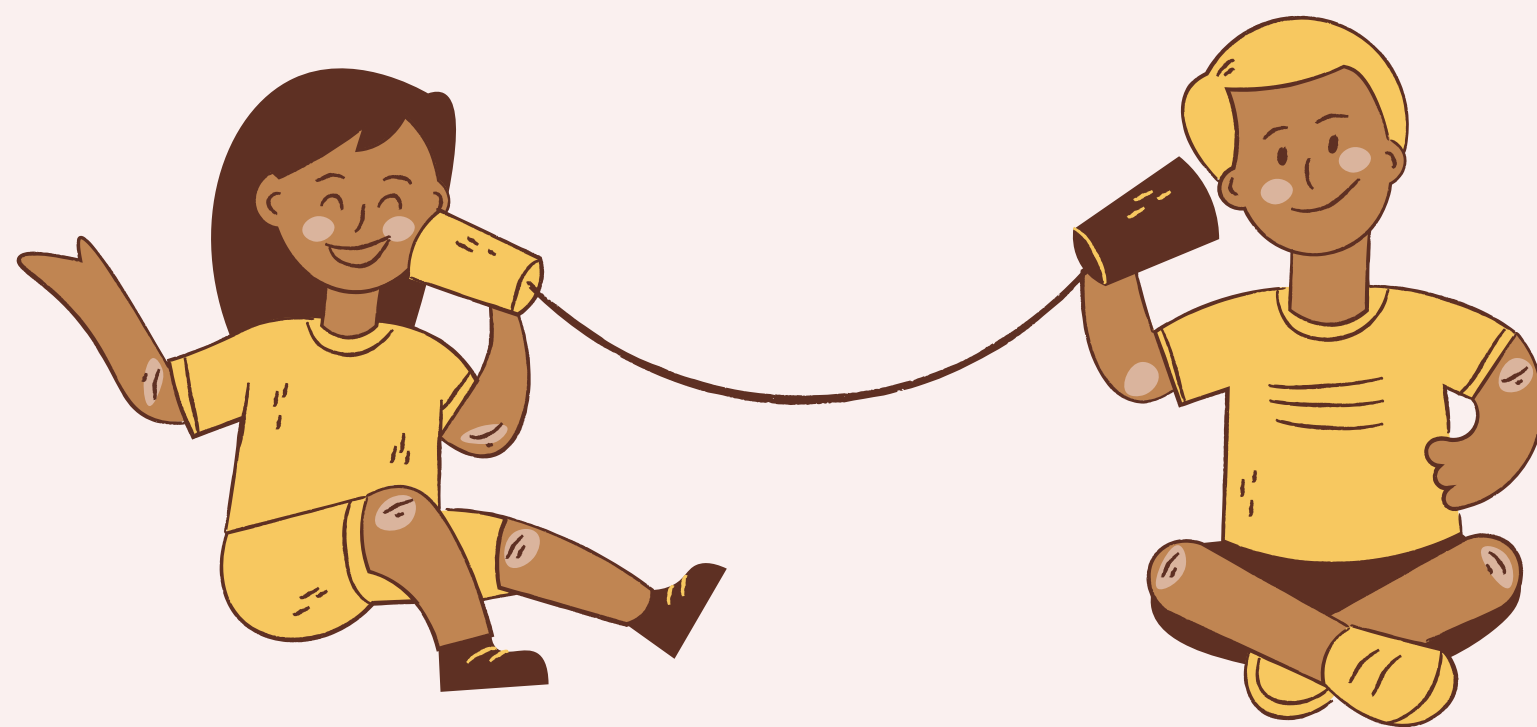
- minimalne uszkodzenia centralnego układu nerwowego
- dziedziczność,
- opóźnienia w dojrzewaniu centralnego układu nerwowego
- zaburzenia hormonalne w okresie rozwoju płodowego.

zaburzenia emocjonalne i zachowania??????





CZY DZIECI Z DYSLEKSJĄ MAJĄ ZAWSZE TAKIE SAME TRUDNOŚCI?





opóźnień i zaburzeń percepcji słuchowej

- błędy w różnicowaniu dźwięków pokrewnych akustycznie bliskich;
- pomijanie niektórych liter, sylab, końcówek w wyrazie;
- błędy w różnicowaniu podobnych dźwięków jedno i dwuliterowych;
- błędy w pisaniu spółgłosek zmiękczonej
- technika czytania polegająca na literowaniu i sylabizowaniu z równoczesnym powtarzaniem
- gorsza pamięć słuchowa, utrudniająca naukę tzw. ustną (wyuczenia się wiersza, tabliczki mnożenia),
- **ubóstwo słownictwa i wady wymowy.**





opóźnienia i zaburzenia percepcji wzrokowej

- trudności w orientacji przestrzennej.
- trudności w całościowym ujęciu wyrazów,
- mylenie wyrazów o podobnej strukturze graficznej.
- mylenie kierunków : strona prawa lewa, góra dół.
- mylenie znaków graficznych: litery i cyfry o podobnych kształtach, np. d-b, p-g, 3 cyfra E
- litera, oraz do osi poziomej a-o, n-u, b-g (inwersja statyczna).
- inwersja dynamiczna-zaburzenia funkcji porządkowej a mianowicie przestawianie liter w wyrazie i cyfr w liczbach,
- opuszczanie liter, sylab, całych słów, a nawet wersów tekstu.





3 zaburzenia procesu lateralizacji

- podczas czytania dzieci przeskakują litery, opuszczają sylaby, całe wyrazy,
- zmieniają kolejność liter, przestawiają cyfry.
- pismo lustrzane.
- litery są niezgrabne, odstępy między nimi są nierówne, źle rozmieszczone w zeszytach.
- wadliwa koordynacja wzrokowo-ruchowa, z niezręcznością motoryczną,
- **zaburzenia orientacji przestrzennej i mowy.**



NA CO ZWRACAĆ UWAGĘ W RÓŻNYM WIEKU DZIECKA?





pierwszy rok życia

- opóźniony lub nietypowy rozwój ruchowy
- brak raczkowania lub bardzo krótkie raczkowanie
- trudności w utrzymaniu równowagi
- dzieci z obniżonym napięciem mięśniowym
- asymetria postawy ciała
- nie wygaszone odruchy-po 1 r.ż.



od 2 -3 r.ż.

- opóźniony rozwój ruchowy
- trudności z utrzymaniem równowagi
- trudności z automatyzacją chodu
- opóźniony rozwój motoryki małej
- niezdarność, nieporadność w samoobsłudze
- mała sprawność w zabawach manualnych



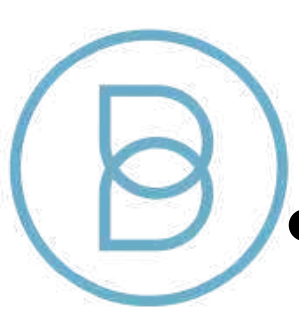
- mała samodzielność;
- niska sprawność ruchowa całego ciała;
- trudności w zakresie małej motoryki;
- trudności z percepcją wzrokową;
- **opóźniony rozwój mowy**
- opóźniony rozwój lateralizacji

3-5r.ż.



- mała samodzielność;
- niska sprawność ruchowa całego ciała;
- trudności w zakresie małej motoryki;
- trudności z percepcją wzrokową;
- opóźniony rozwój lateralizacji;
- **wady wymowy; trudności w opowiadaniu; tworzeniu rymów; wykonywaniu poleceń wg instrukcji;**
- **trudności w pisaniu i czytaniu- powolne czytanie, gloskowanie, mylenie liter.**

6-7r.ż.



- mała samodzielność;
- niska sprawność ruchowa całego ciała;
- trudności w zakresie małej motoryki;
- trudności z percepcją wzrokową;
- opóźniony rozwój lateralizacji;
- wady wymowy; trudności w opowiadaniu; tworzeniu rymów; wykonywaniu poleceń wg instrukcji;
- trudności w pisaniu i czytaniu- powolne czytanie, gloskowanie, myślenie liter.
- **błędy ortograficzne;**
- **niechęć do zadań wymagających percepcji wzrokowej;**
- **błędy matematyczne z uwagi na przekręcanie i zamienianie znaków, cyfr.**

7-10r.ż.



- trudności z zastosowaniem zasad ortografii;
- błędy składniowe i fleksyjne;
- mylenie podobnych liter; opuszczanie liter;
- trudności grafomotoryczne;
- niechęć do czytania i pisania;
- kłopot w odczytywaniu map; w orientacji przestrzennej w tym kierunków geograficznych;
- kłopot w zapamiętywaniu wzorów matematycznych i innych;
- trudności w zapisywaniu ułamków i z arytmetyką;
- utrudnione opanowanie języka obcego.
- **PRAWDOPODOBNIIE: NIECHĘĆ DO NAUKI I FOBIE SZKOLNE.**

10+r.ż.





Jak wspierać dzieci z grupy ryzyka?

Przy wspieraniu dziecka w rozwoju kierujemy się jego umiejętnościami, a nie tym "co powinno potrafić w swoim wieku", czyli dziecko które w wieku 9 miesięcy ma nadal trudności z pozycją siedzącą, to wspieramy tę umiejętność a nie stanie, czy chodzenie,.



JAK MOŻNA WSPIERAĆ W DOMU?

ROZWIJAJ TALENTY I MOCNE STRONY

ZAPEWNIJ DZIECKO CODZIENNE WSPARCIE W POKONYWANIU TRUDNOŚCI

ANGAŻUJ W CODZIENNE CZYNNOŚCI

STWÓRZ ODPOWIEDNIE WARUNKI DO NAUKI I SKUPIENIA

ZAPLAUJ DZIEŃ-RUTYNY CODZIENNE

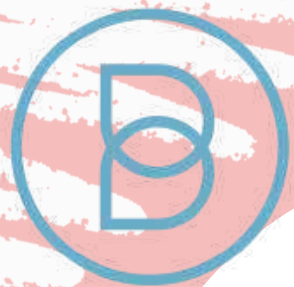
UCZ TECHNIK UCZENIA SIĘ I ZAPAMIĘTYWANIA;

POMÓŻ W PLANOWANIU NAUKI

DAJ CZAS NA ODPOCZYNEK PO SZKOLE

PAMIĘTAJ O EMOCJACH- SWOICH I DZIECKA

DAJ SOBIE POMÓC:-)



CZY LOGOPEDIA MA WSPÓLNE POLE DZIAŁANIA Z TERAPIĄ DYSLEKSJI?



„Jeśli umiecie diagnozować radość dziecka i jej natężenie, musicie dostrzec, że najwyższa jest radość z pokonanej trudności, osiągniętego celu, odkrytej tajemnicy. Radość triumfu i szczęście samodzielności, opanowania i władania.”

J. Korczak

dziękuję za spotkanie



M. Bogdanowicz " Ryzyko dysleksji dysortografii i dysgrafii; wyd. Harmnia;
"Logopedia, pytania i odpowiedzi" red. T. Gałkowski' G. Jastrzębowska T.
J.Cieszyńska, Korendo Wczesna interwencja terapeutyczna.